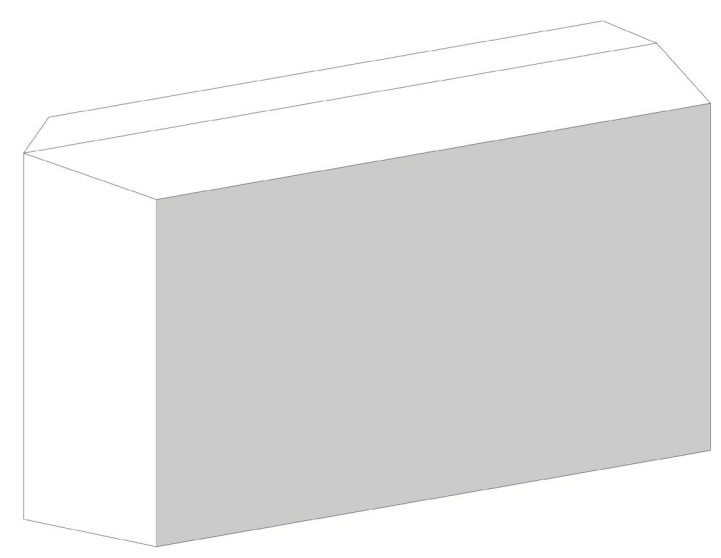


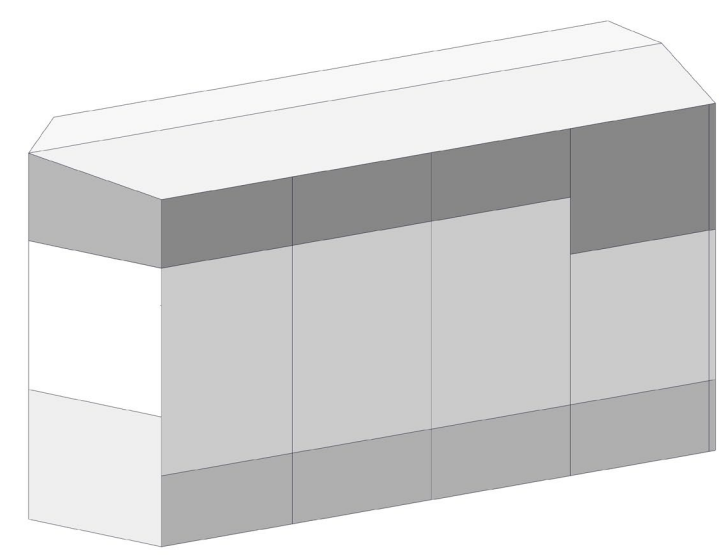
nieuwbouw Ruimzichtlaan - Stoomtram



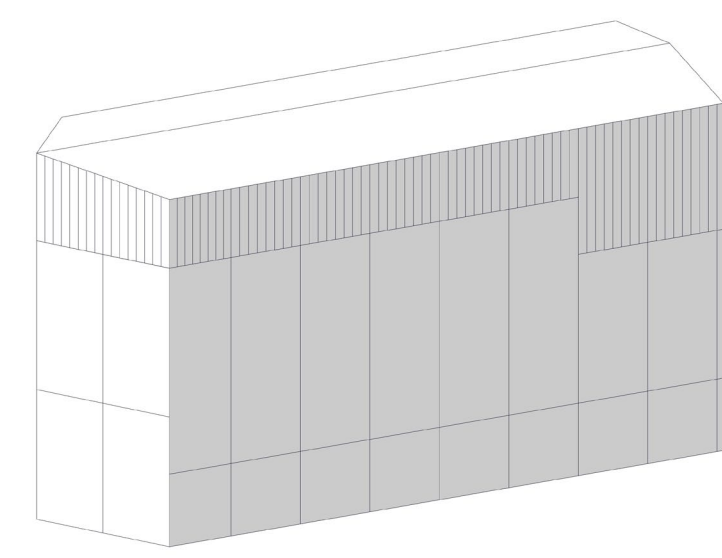
Architectonisch ontwerp



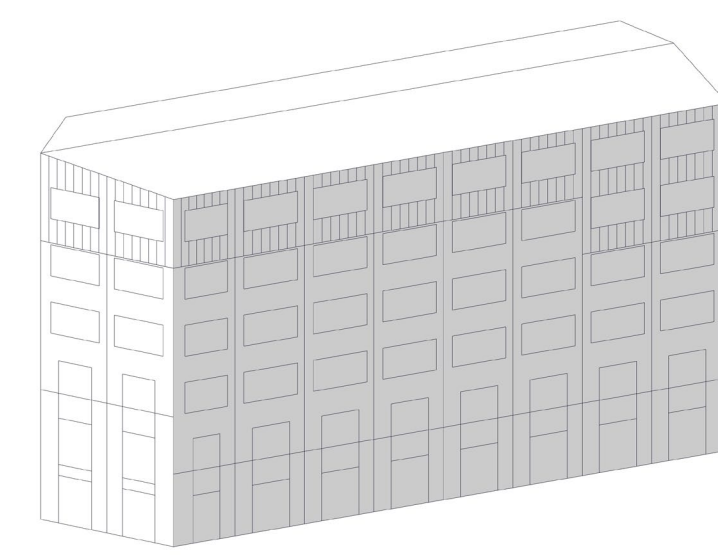
basisvolume



Klassieke opbouw: voet, middenstuk en kroon



ritmering in de gevel

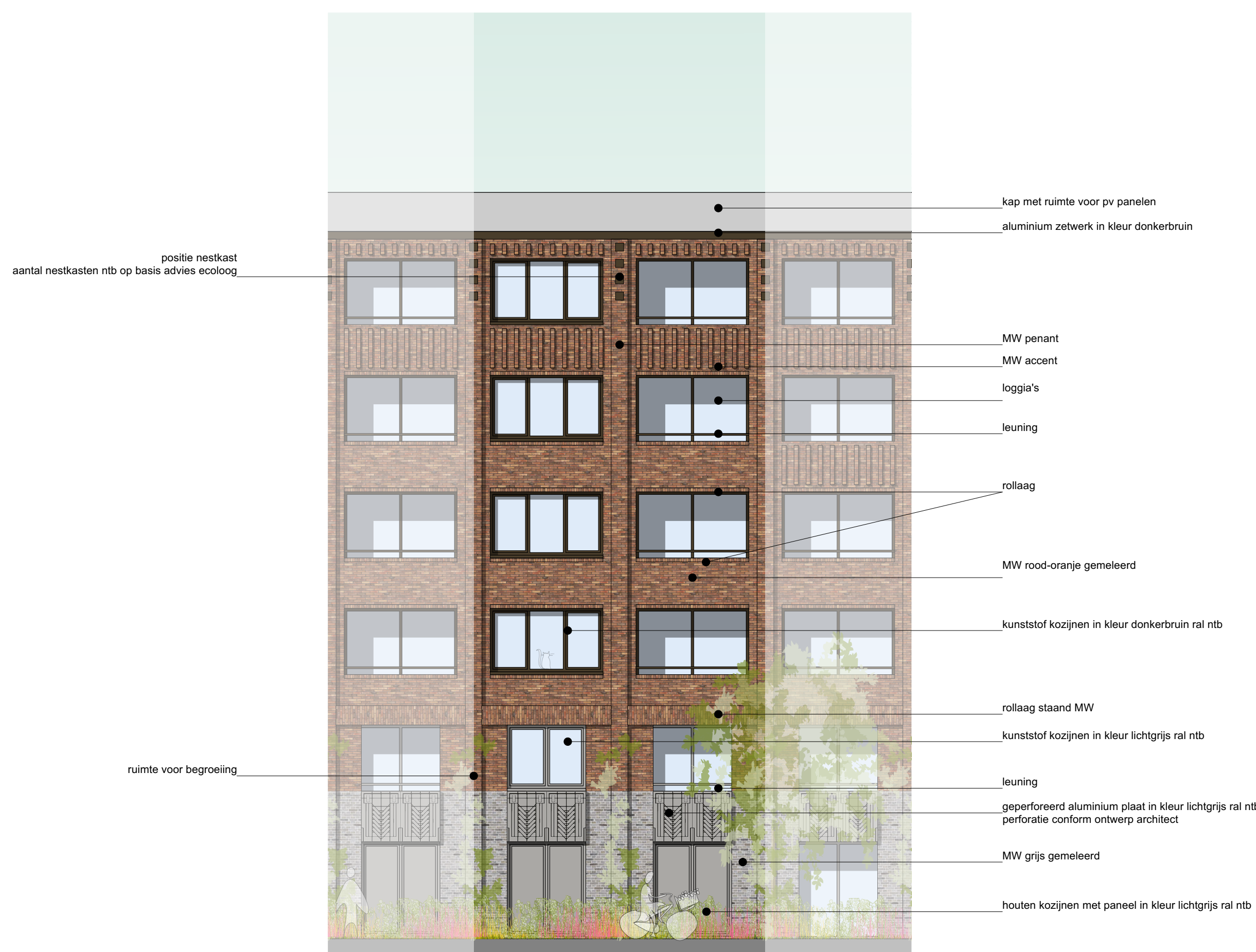


gevelopeningen in de ritmering

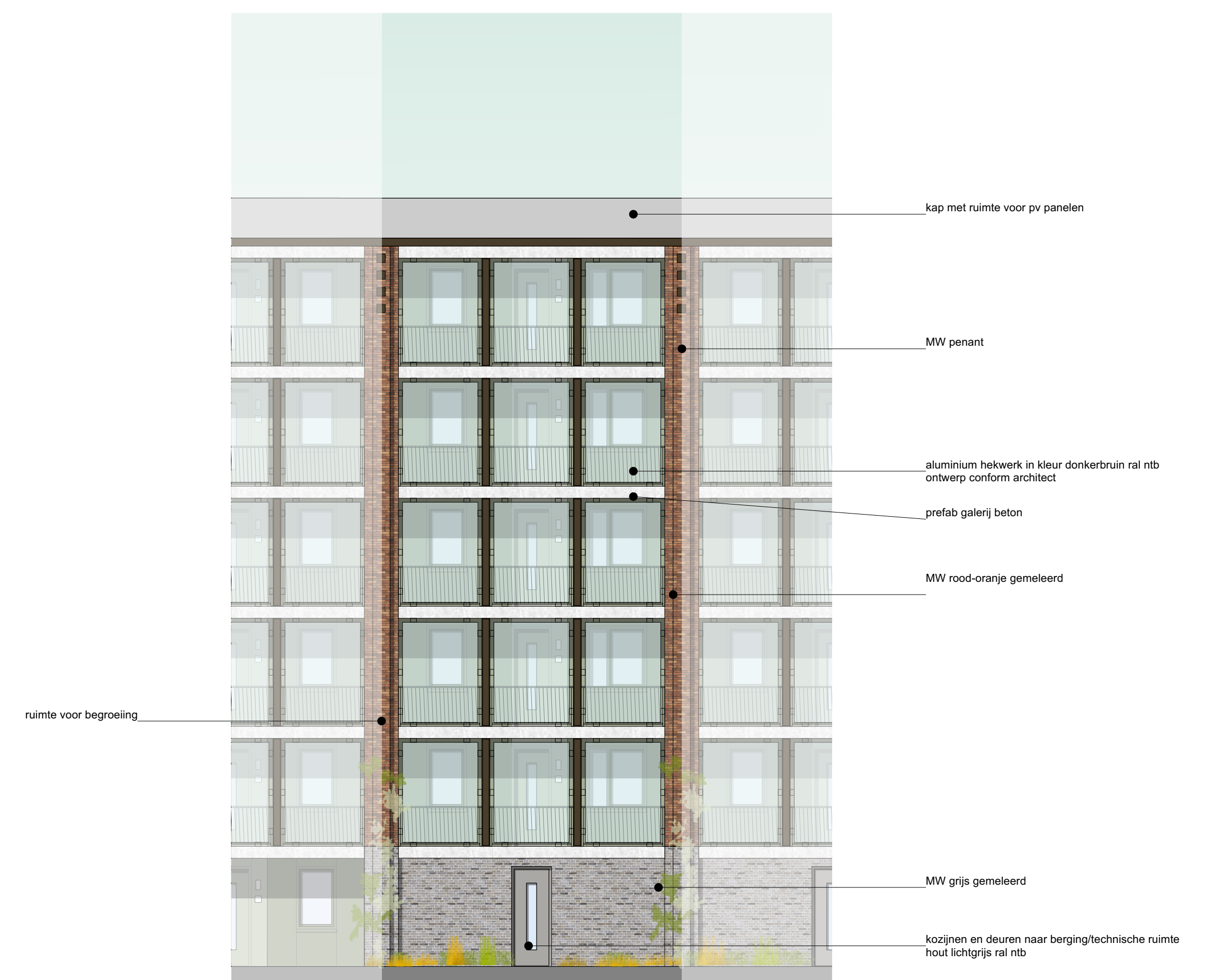


loggia's in het volume

Uitgangspunten gevelontwerp



gevelfragment straatgevel | schaal 1:100



gevelfragment galerijgevel | schaal 1:100



gevelaanzicht Ruimzichtlaan | schaal 1:200



gevelaanzicht kopgevel



gevelaanzicht galerijgevel aan parkeerterrein



gevelaanzichten entreegevel aan de Stoomtram

nieuwbouw Ruimzichtlaan - Stoomtram

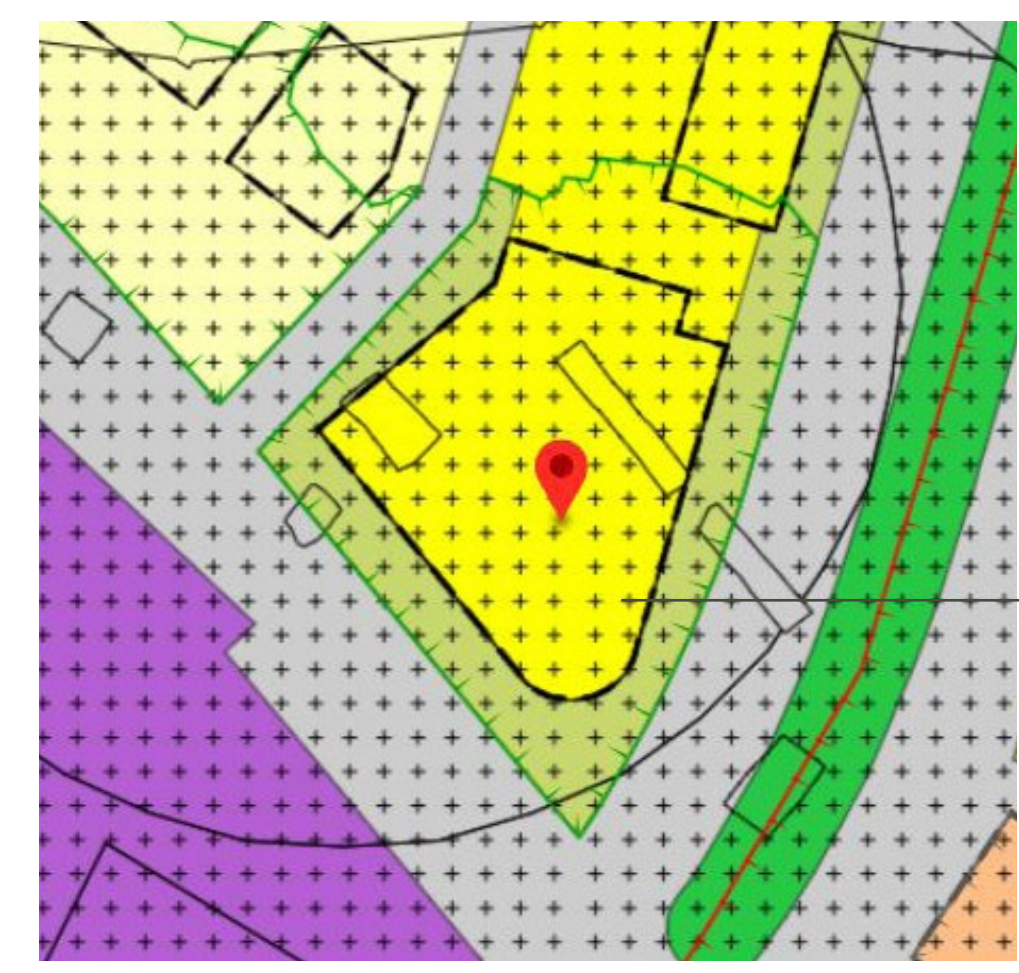
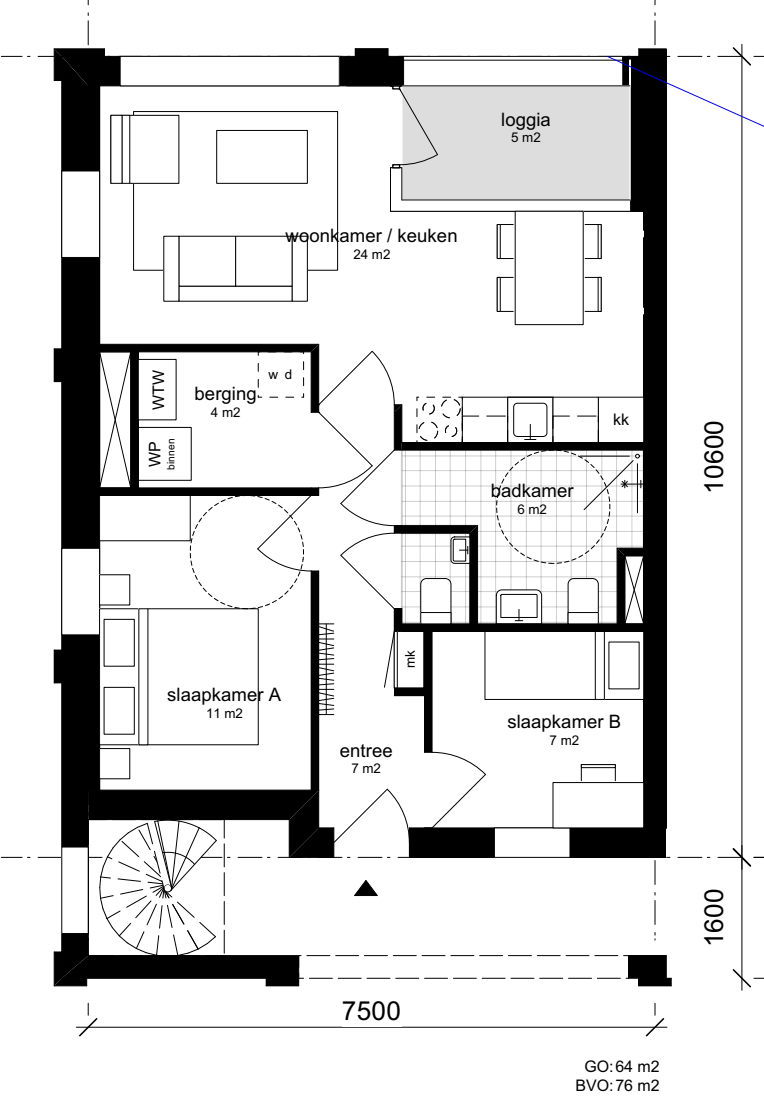
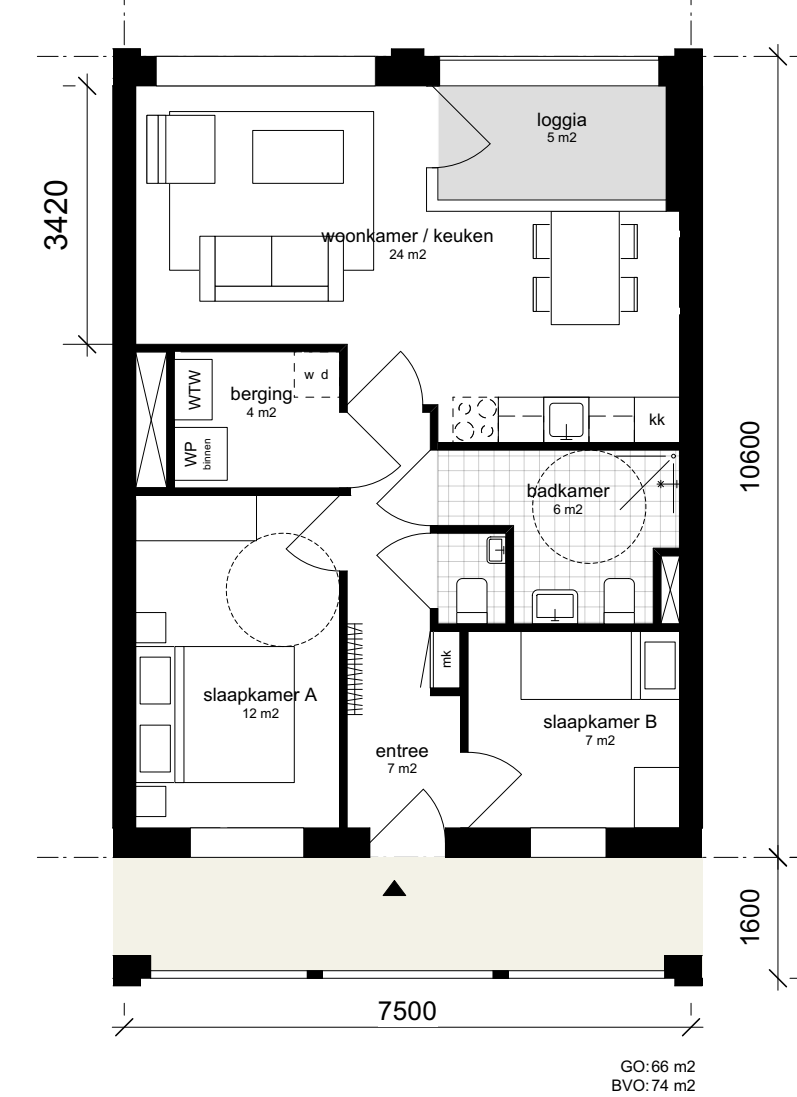
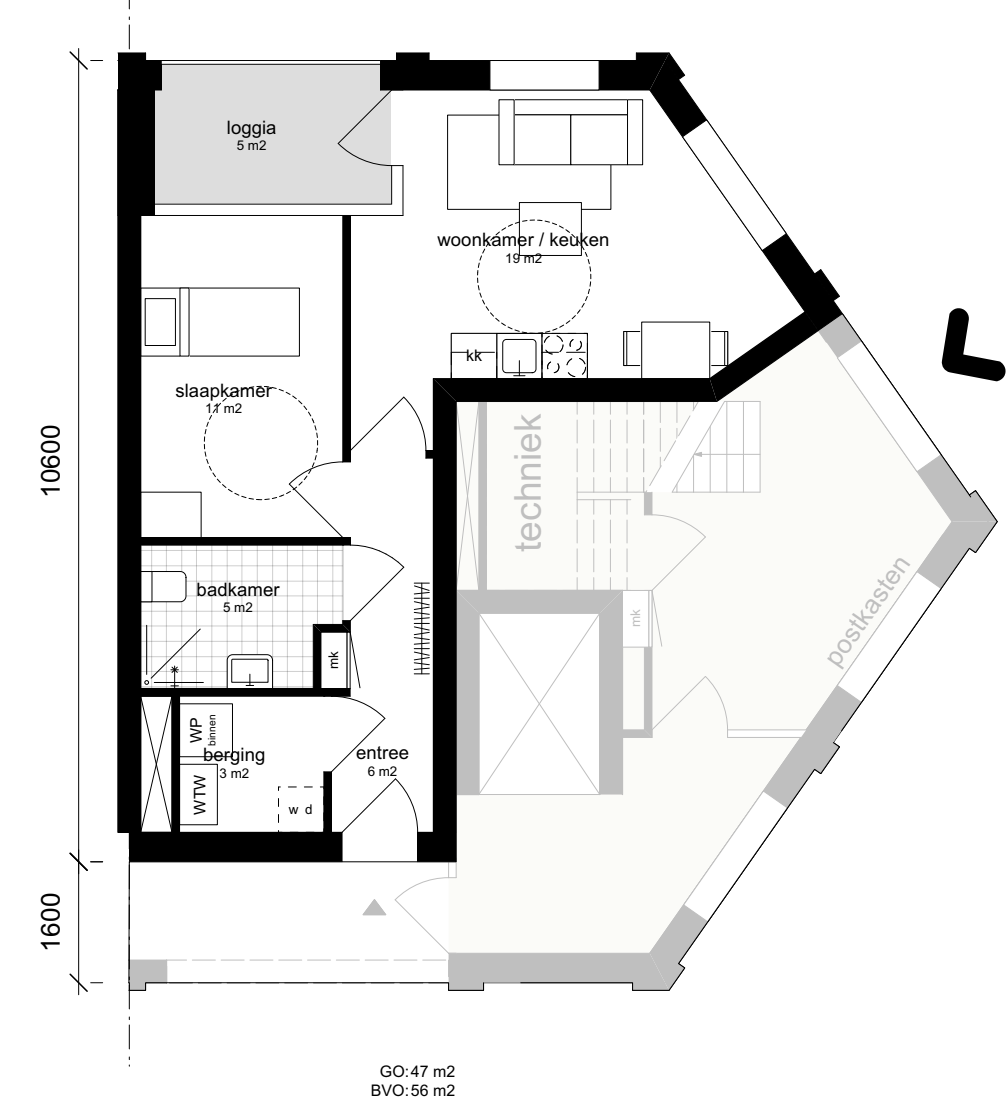


Ruimtelijk ontwerp



begane grond | schaal 1:200

verdieping 1 t/m 5 + dak | schaal 1:500



maximum bouwhoogte: 19m
maximum goothoogte: 19m

Woningtype A | schaal 1:100
gebruiksovervlak 47 m² | aantal 6 stuks

Woningtype B | schaal 1:100
gebruiksovervlak 66 m² | aantal 10 stuks

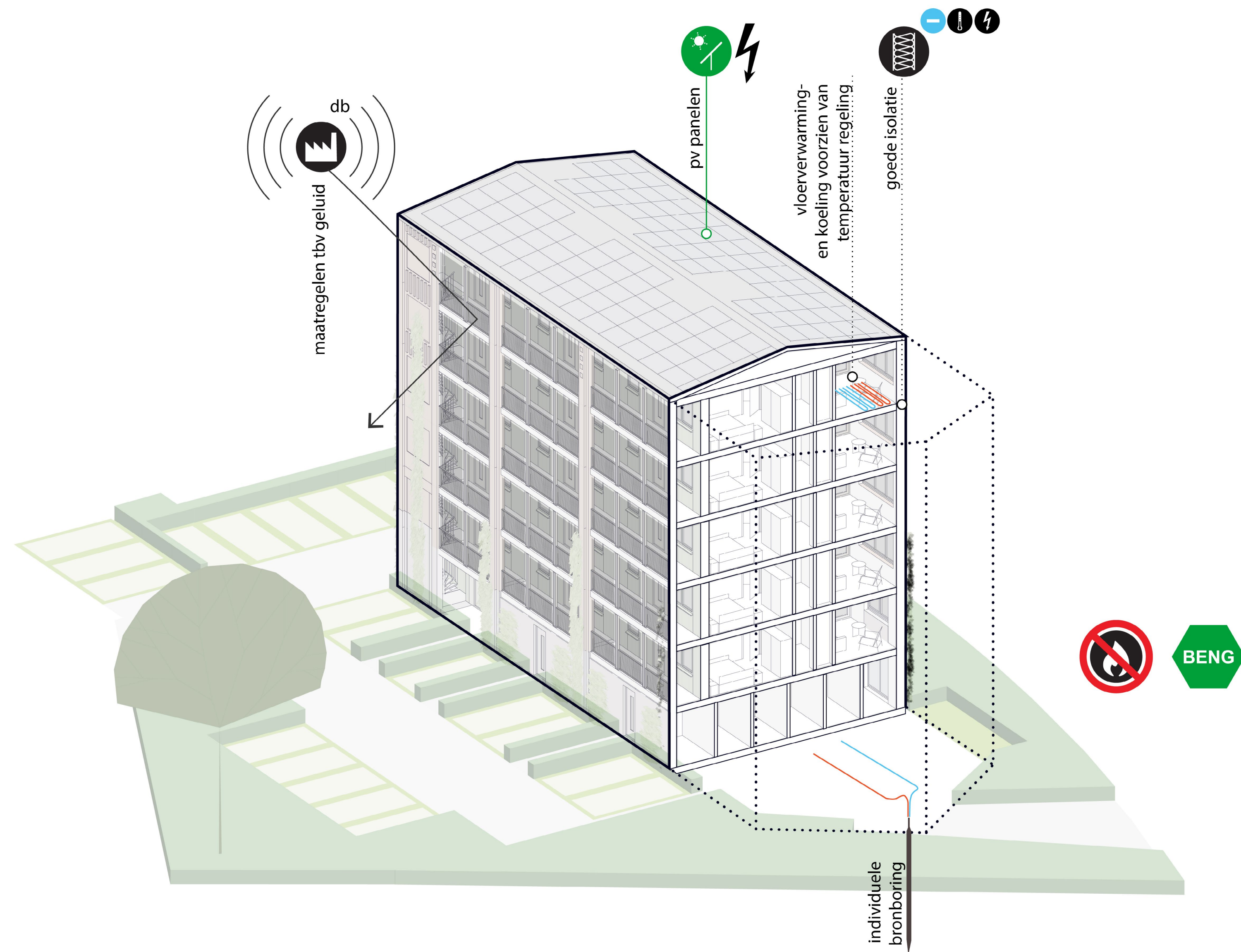
Woningtype B* | schaal 1:100
gebruiksovervlak 64 m² | aantal 6 stuks

bestemmingsplan
bron: Stedelijk gebied 2021 - Gemeente Doetinchem (www.ruimtelijkeplannen.nl)

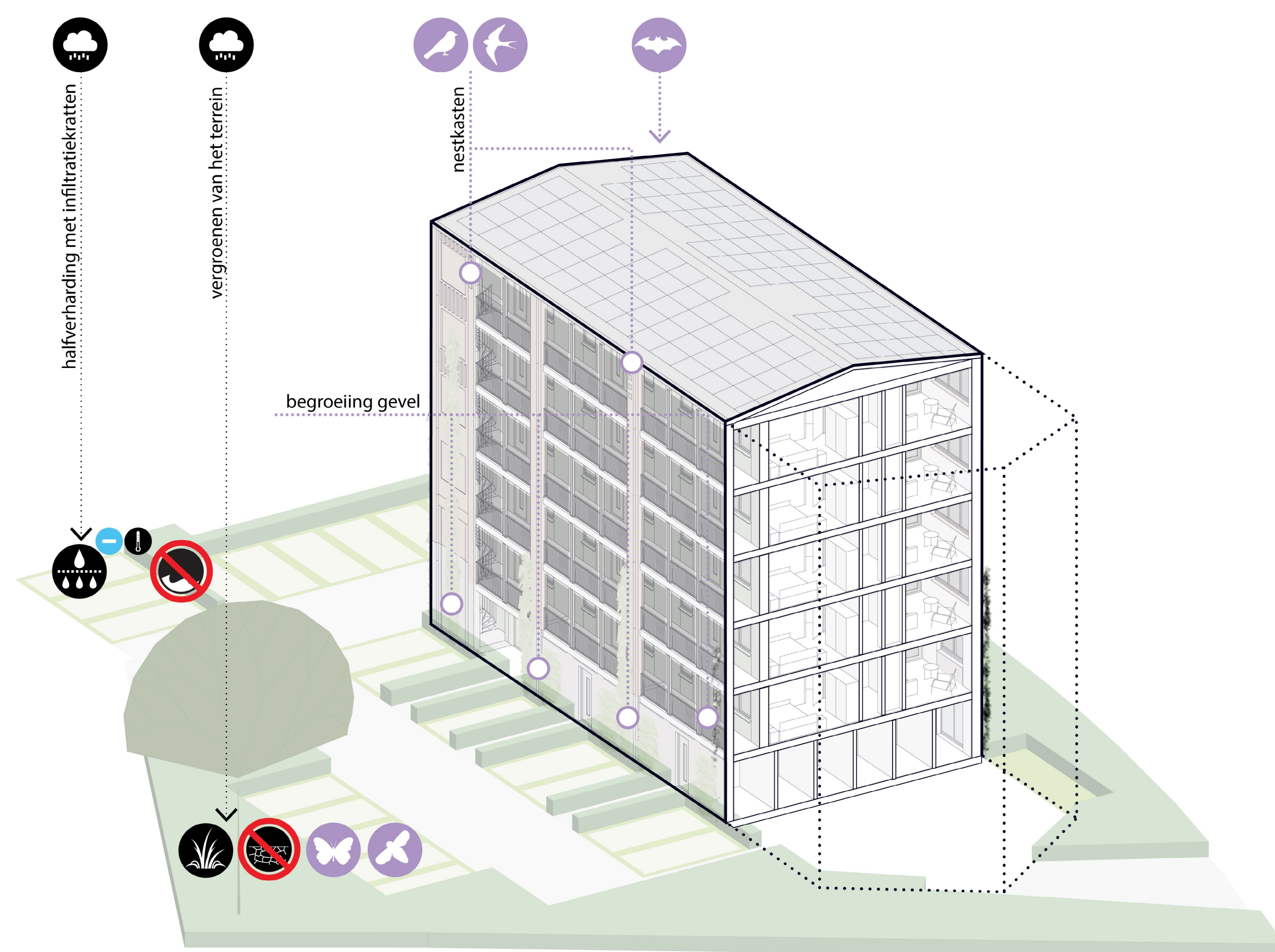
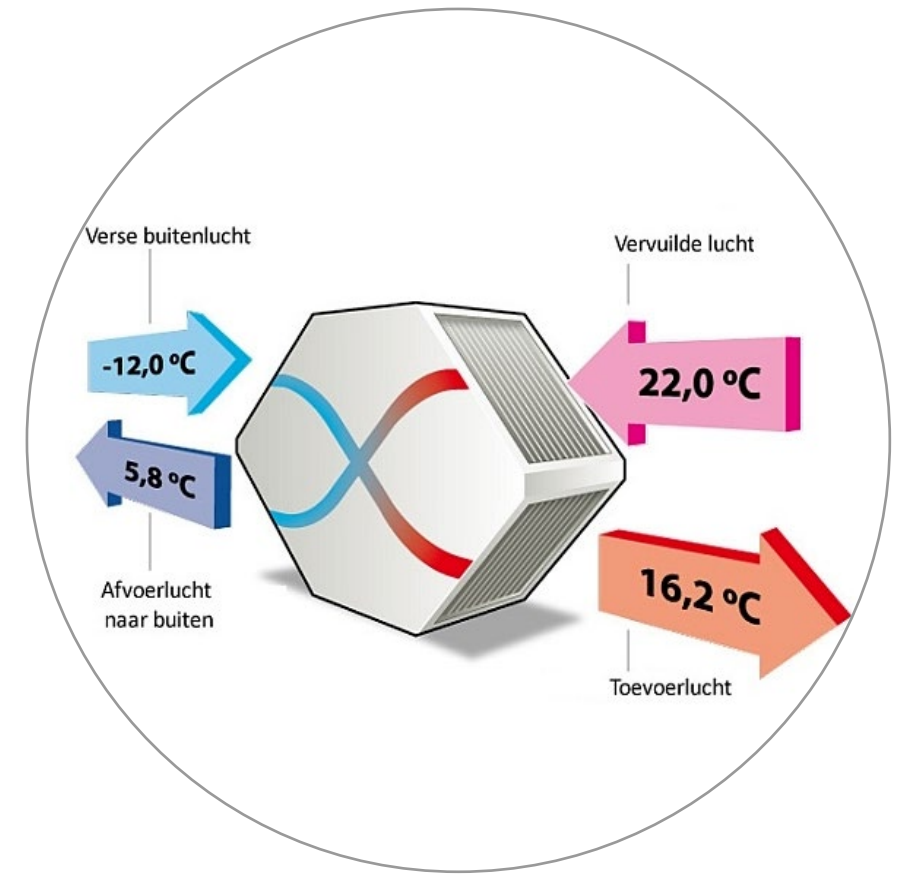
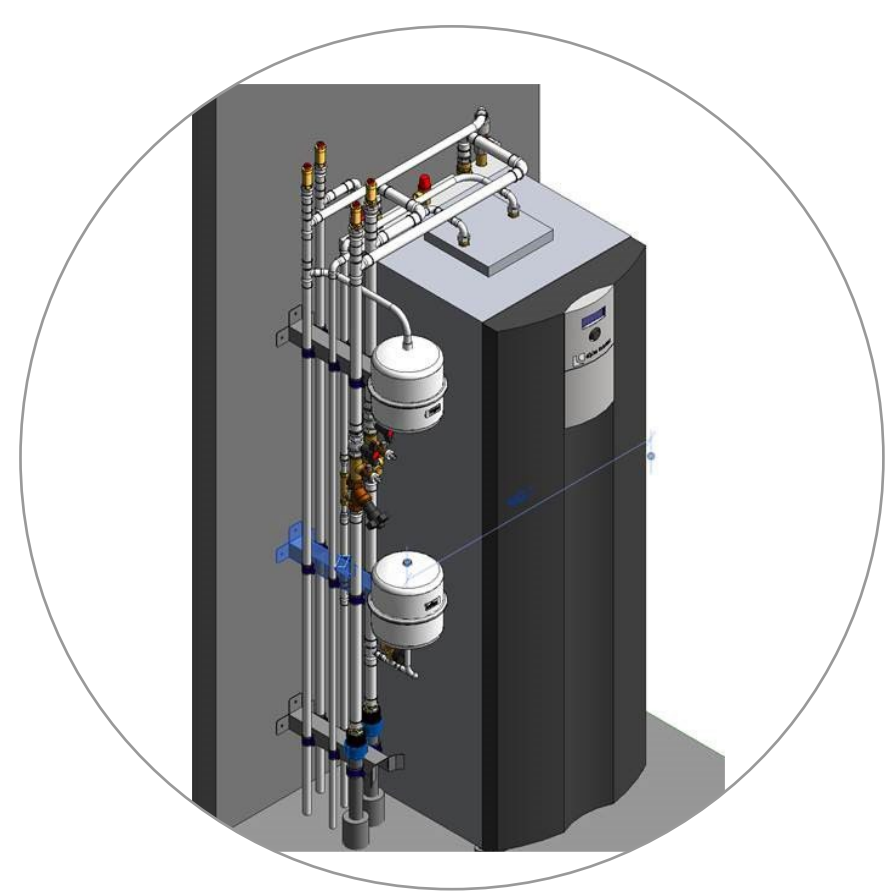
Het voorgaande plan en de daarbij horende tekeningen en impressies, betreft een voorontwerp. Dit voorontwerp is door voorschrijdend inzicht onderhevig aan wijzigingen. Het gevoerde materiaal betreft een stand van zaken en dient louter en alleen ter informatie en ter kennisgeving aangenomen te worden. Er kunnen op geen enkele wijze rechten ontleend worden aan het gevoerde materiaal.



nieuwbouw Ruimzichtlaan - Stoomtram



duurzaamheid & techniek



natuurinclusief ontwerp



Het voorgaande plan en de daarbij horende tekeningen en impressies, betreft een voorontwerp. Dit voorontwerp is door voorschrijdend inzicht onderhevig aan wijzigingen. Het getoonde materiaal betreft een stand van zaken en dient louter en alleen ter informatie en ter kennisgeving aangenomen te worden. Er kunnen op geen enkele wijze rechten ontleend worden aan het getoonde materiaal.

nieuwbouw Ruimzichtlaan - Stoomtram

bezonningstudie | 21 juni



21 juni | 09.00uur (UTC+2)



21 juni | 12.00uur (UTC+2)



21 juni | 15.00uur (UTC+2)



21 juni | 18.00uur (UTC+2)



21 juni | 20.00uur (UTC+2)

bezonningstudie | 21 maart



21 maart | 09.00uur (UTC+1)



21 maart | 12.00uur (UTC+1)



21 maart | 15.00uur (UTC+1)



21 maart | 18.00uur (UTC+1)

bezonningstudie | 22 december



22 december | 09.00uur (UTC+1)



22 december | 12.00uur (UTC+1)



22 december | 15.00uur (UTC+1)

bezonningstudie | 23 september



23 september | 09.00uur (UTC+2)



23 september | 12.00uur (UTC+2)



23 september | 15.00uur (UTC+2)



23 september | 18.00uur (UTC+2)

Volgens relevante bezonningsbeelden per studie ten tijde van de zomer, de lente en de winter weer te geven op de volgende tijdstippen 9.00, 12.00, 15.00 en 18.00 uur, (en in juni 20.00uur). Juist in de wintermaanden zijn de schaduwen het langst. Waarbij rekening gehouden is met de verschillende tijdzones. In Nederland hebben we namelijk te maken met een verschil in zomer- en wintertijd hetgeen van invloed is op de lengte van schaduwen op bepaalde tijdstippen. Hoewel er geen wet- en regelgeving is ten aanzien van bezonning, bestaat er dus wel een TNO norm. Deze wordt vaak gebruikt bij het maken van bezonningstudies.

nieuwbouw Ruimzichtlaan - Stoomtram



planning

